



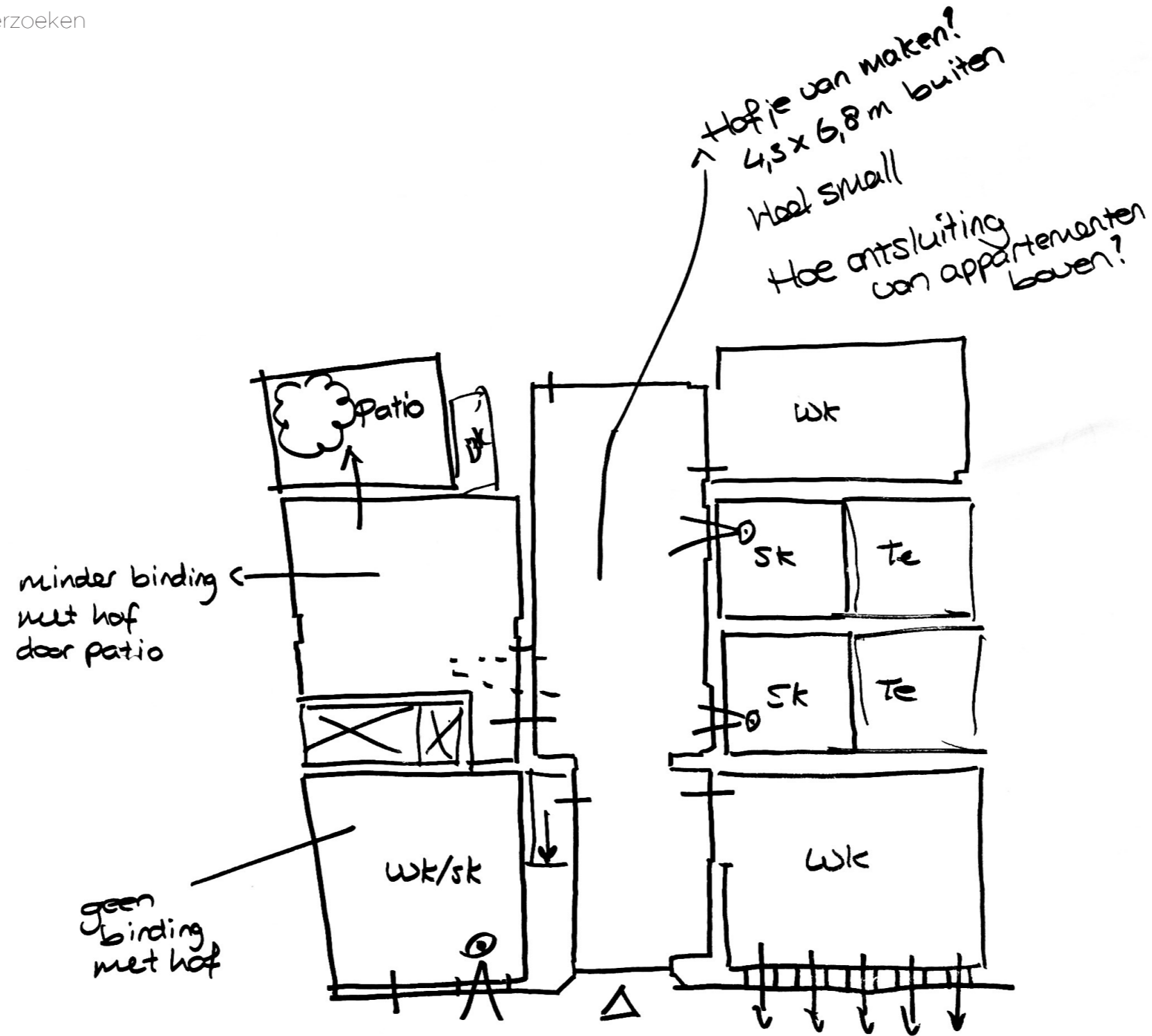
Studio TMOJ | Architectuur & Ontwerp

UITWERKING HOFJE

Nieuwstraat 53a te Leiden

12-08-2020

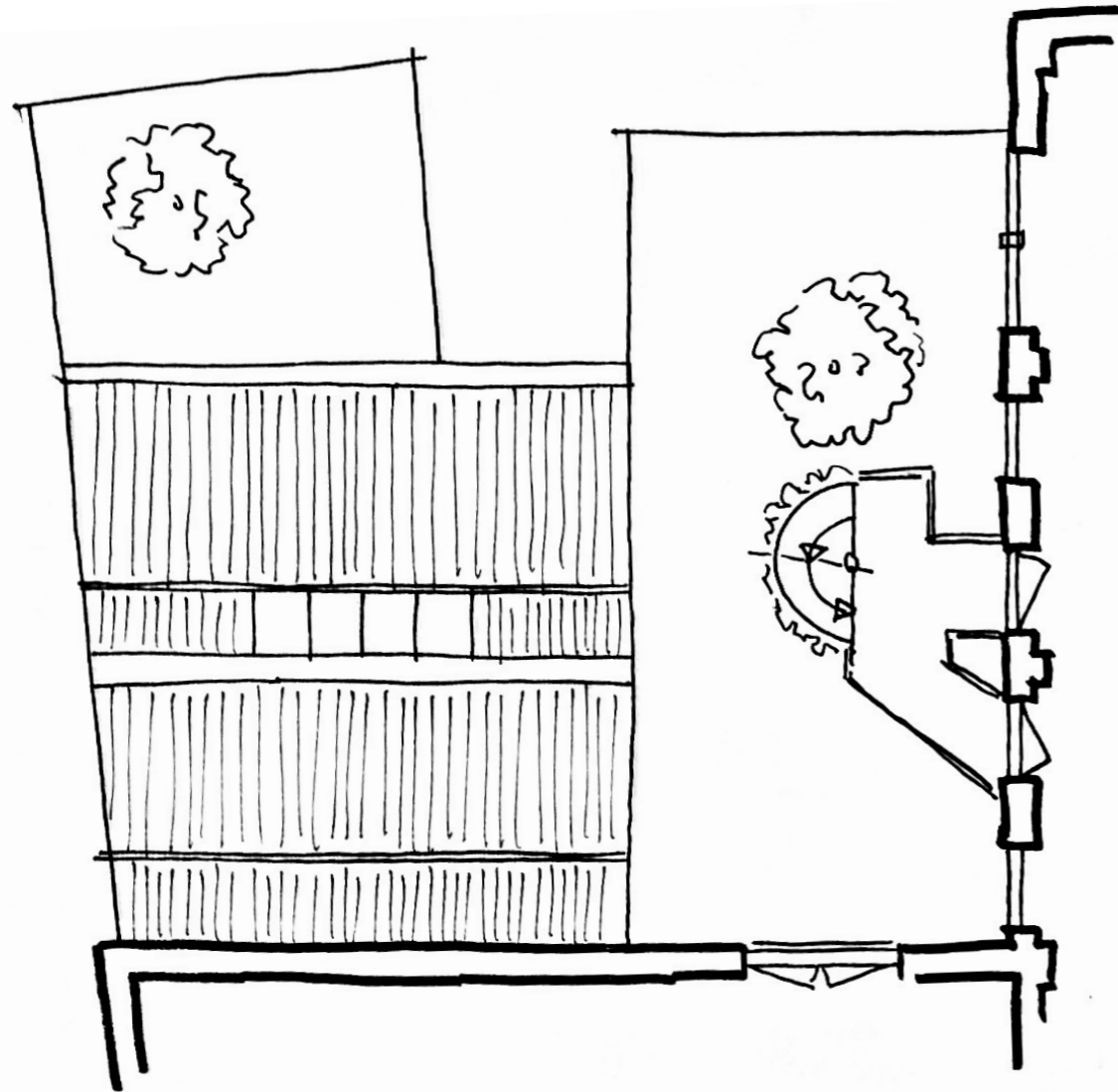
- Binnenplaats aantrekkelijk maken
- Ontsluiting van de appartementen onderzoeken



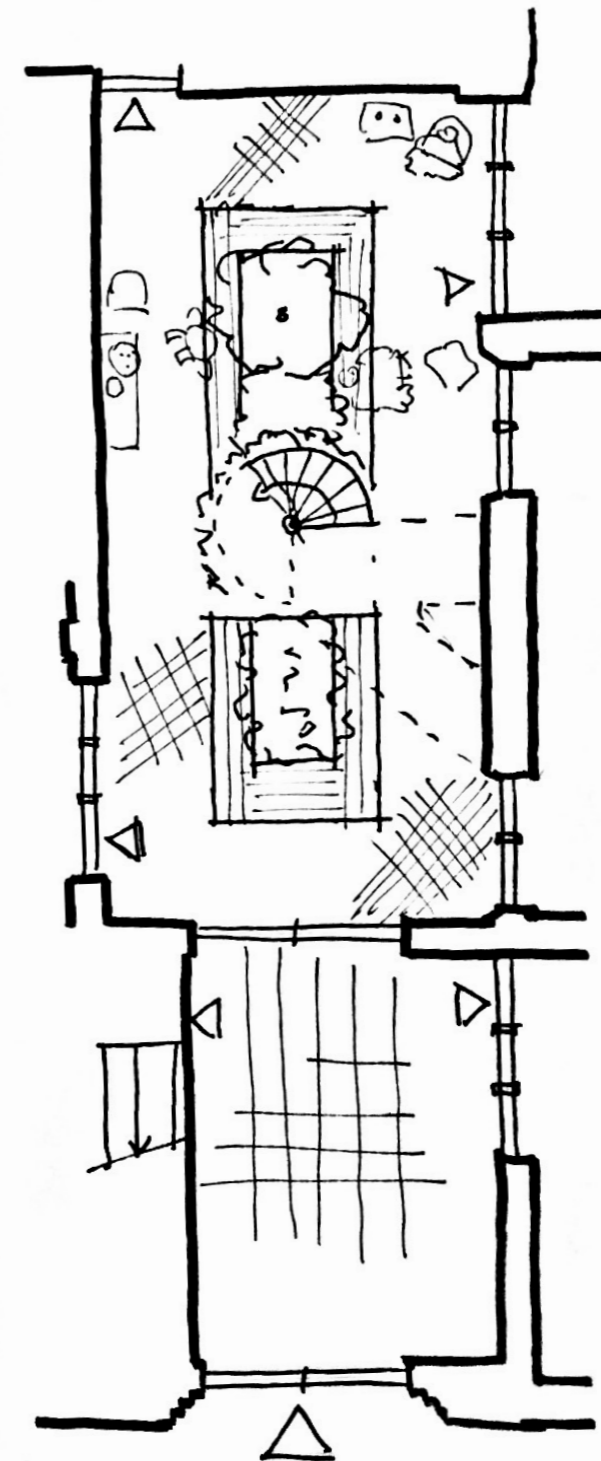
Begane grond

Open spiltrap als bijzonder element in een groen hofje

- meer afstand van de gevel voor nog meer licht in de woningen
- bijzonder opvallend element
- meer open ruimte bij entrees op begane grond



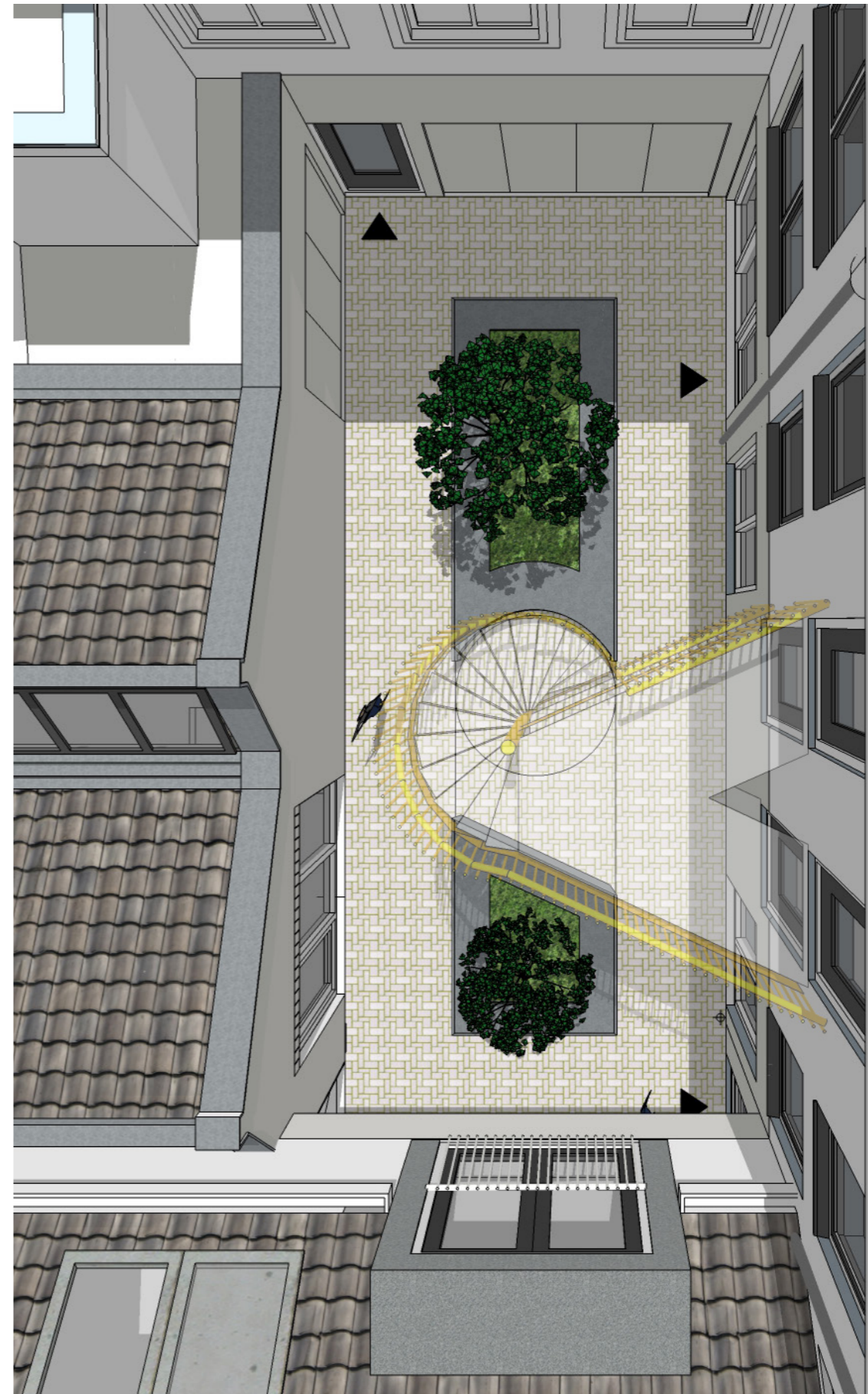
1e verdieping



Begane grond

Uitwerking binnenplaats

- De onderzijde/ begane grond wordt in een licht grijze kleur gematerialiseerd (deels keimen en deels stucen).
- Aandachtspunt hierbij is: dat de kleur niet te donker uitvalt, anders kan de patio kleiner aanvoelen.
- De bovenzijde zal in witte stuc worden uitgewerkt.
- Centraal in hofje staan het opvallende trap-element en ruimte om te zitten in het groen.



- Het gehele trappenhuis wordt vormgegeven als bijzonder en opvallend element
- Element staat centraal in de patio
- V-vormig bordes zorgt voor gelijkwaardige entrees van de woningen
- Transparanter door verticale spijlen





colofon

Studio TMOJ
Vijverhofstraat 47
3032 SB Rotterdam

Tom Hulsman
Maarten Suykerbuyk
Jaap Sybenga

+ 31 (0) 6 14 20 71 85

info@tmoj.nl
www.tmoj.nl

