

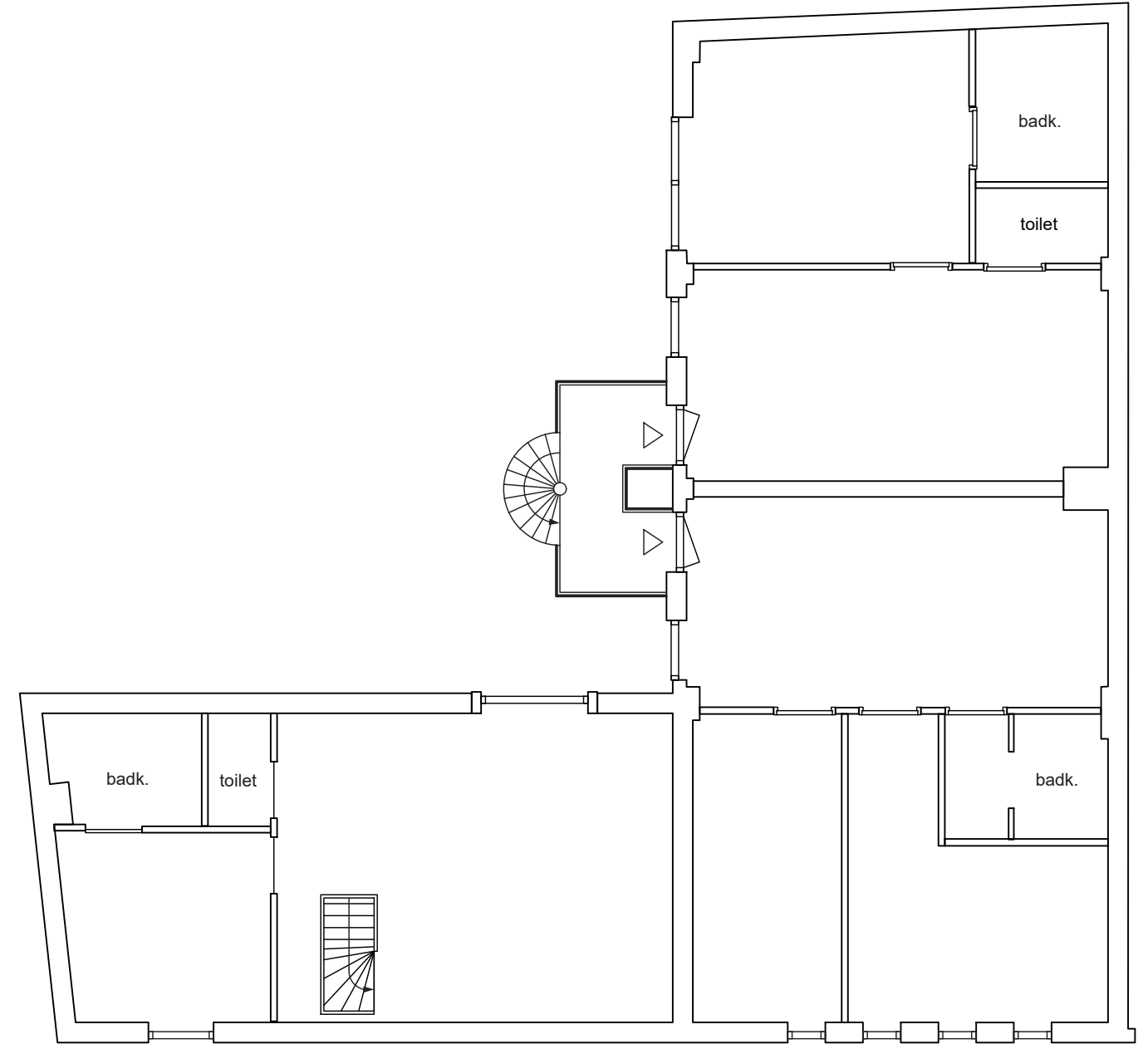
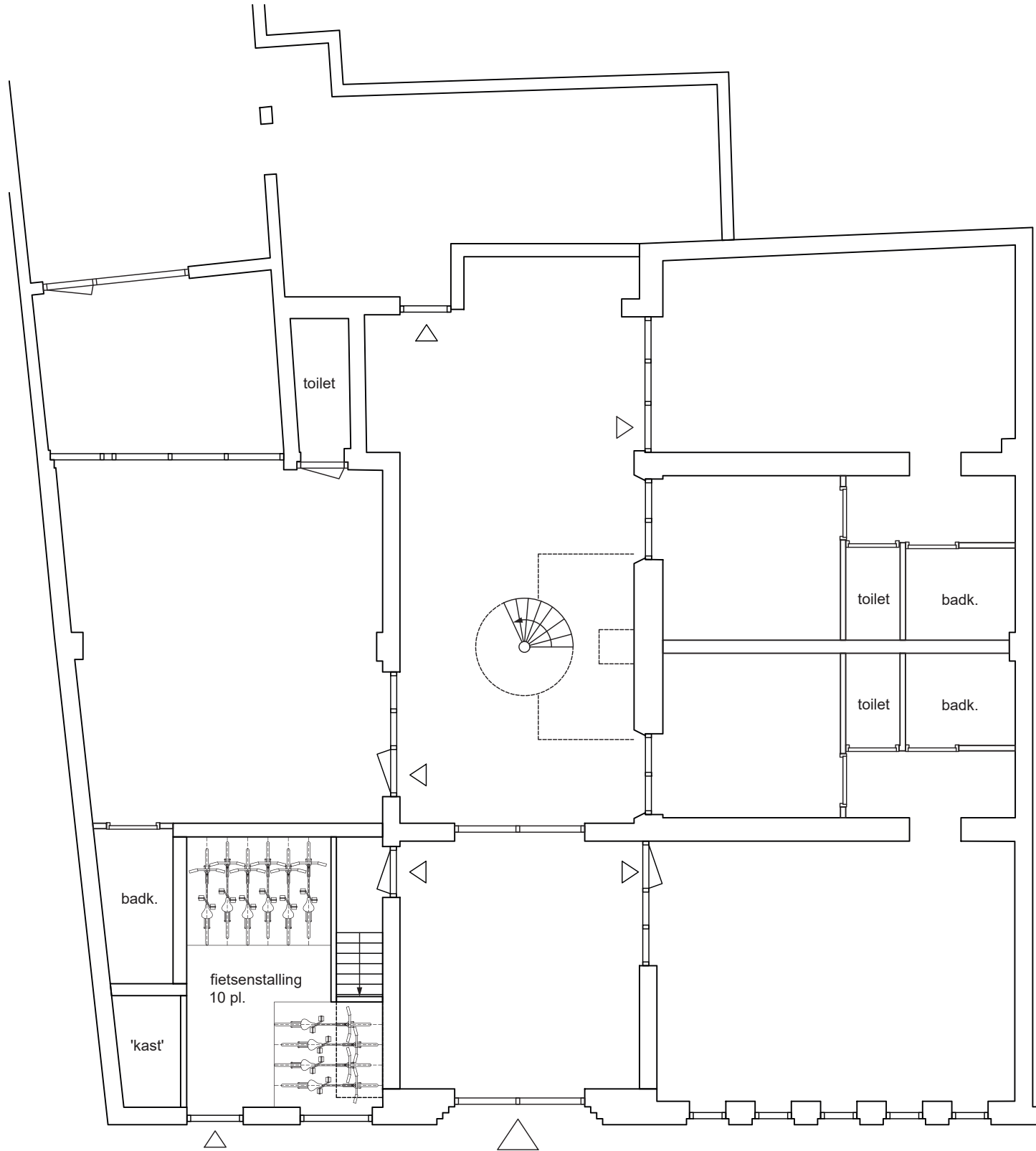


Studio TMOJ | Architectuur & Ontwerp

UITWERKING ONTSLUITING

Nieuwstraat 53a te Leiden

10-08-2020



gewijzigd: a	----	d
b		e
c		f

datum: **10-08-2020**
 schaal: **1:100**
 formaat: **A3**

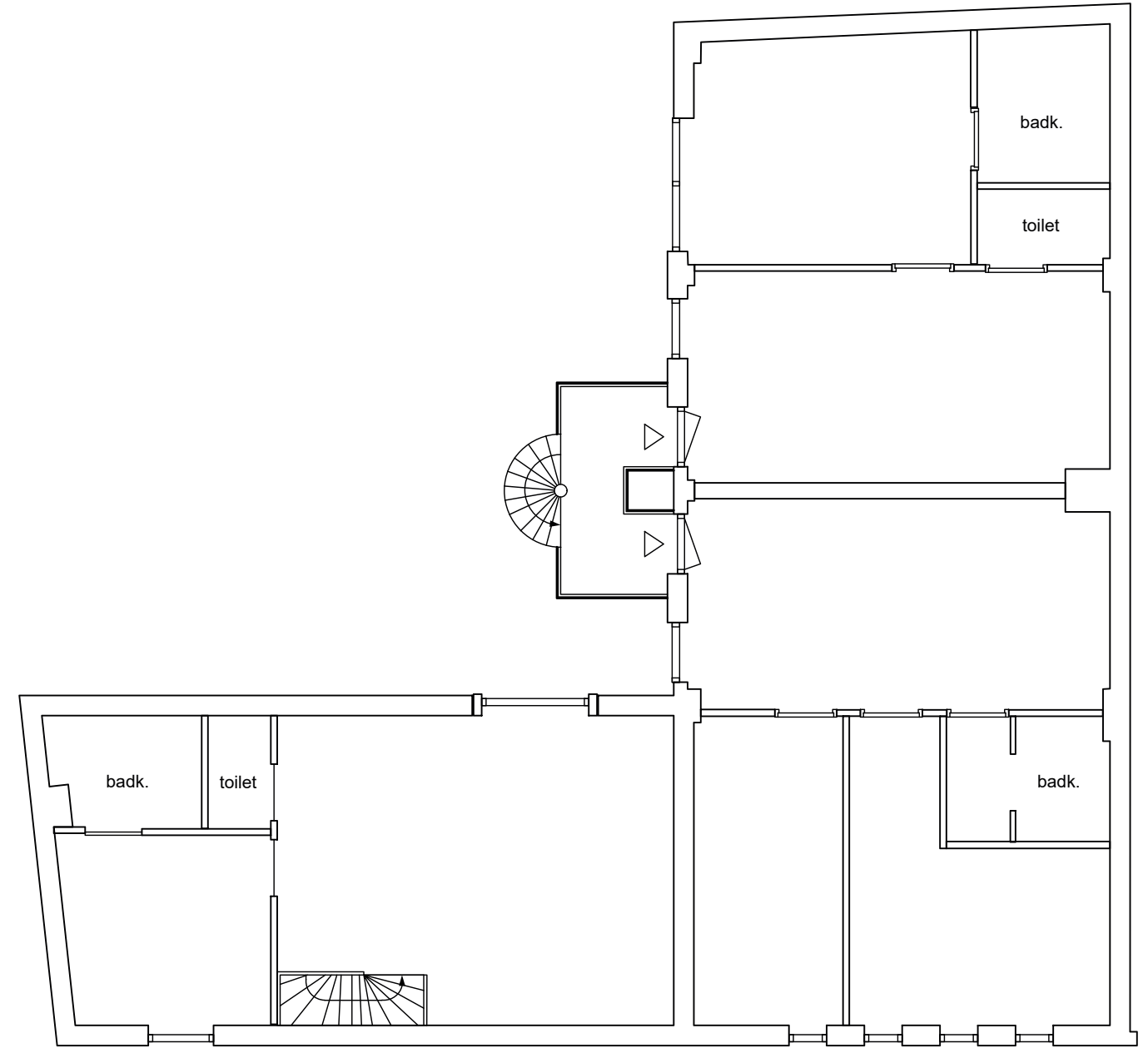
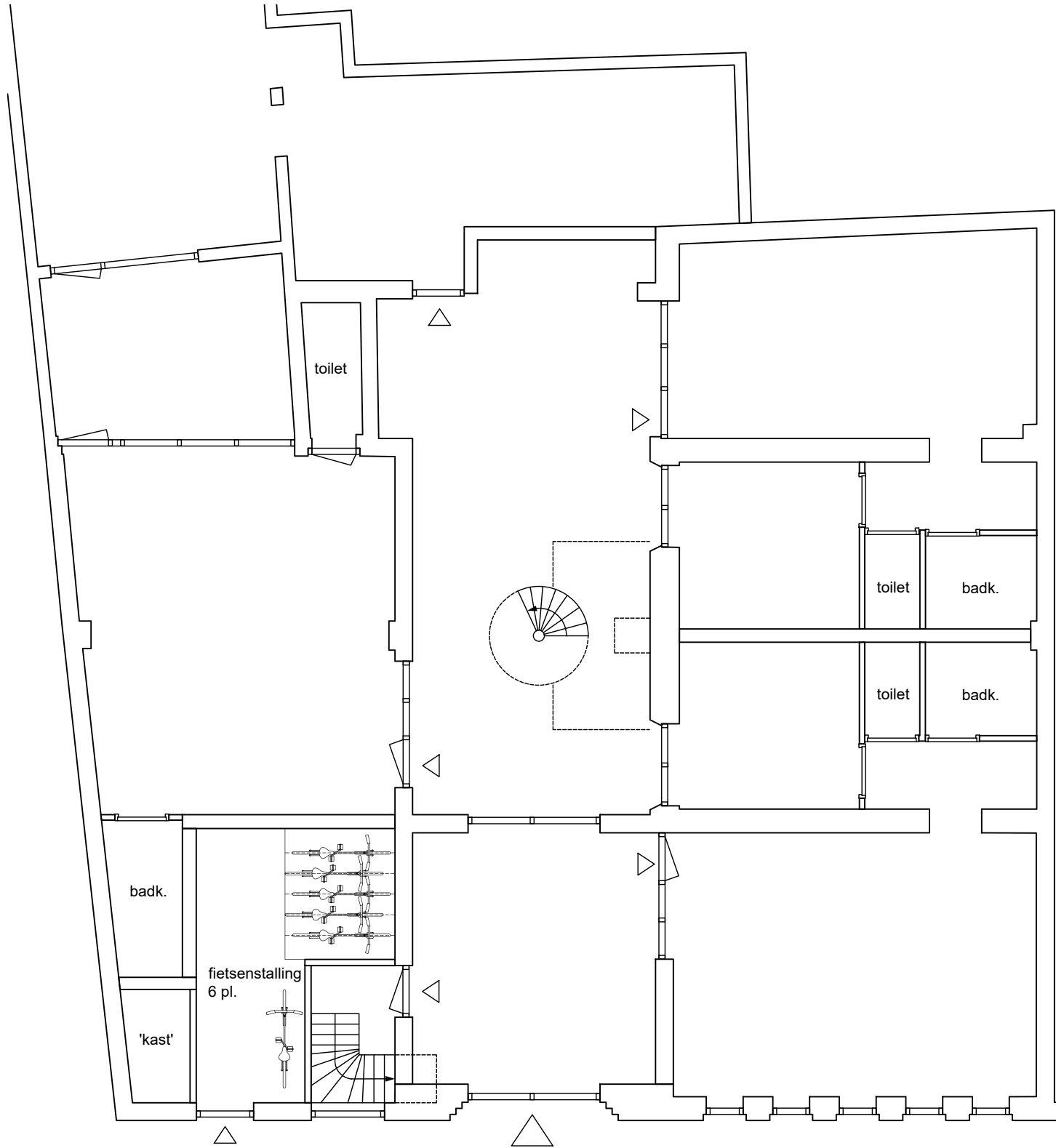
werk: **Nieuwstraat 53a**
 opdrachtgever: **Bouwframe**
 onderwerp / fase: **Verkenning ontsluiting**

werknummer: **20070**
 tekeningnummer:

Optie 1

PL-01

Entree en fietsenstalling



gewijzigd: a	----	d
b		e
c		f

datum: **10-08-2020**
 schaal: **1:100**
 formaat: **A3**

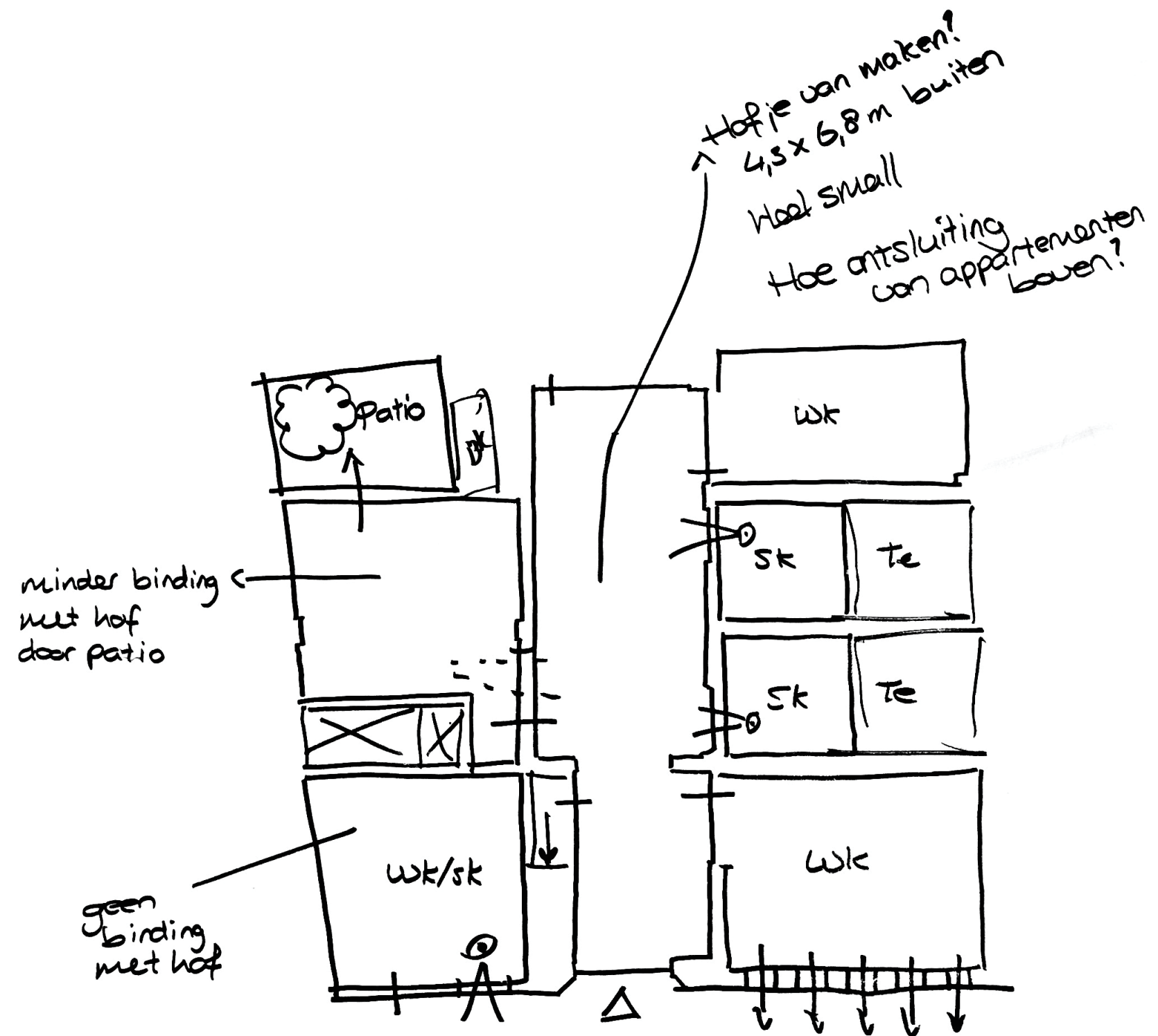
werk: **Nieuwstraat 53a**
 opdrachtgever: **Bouwframe**
 onderwerp / fase: **Verkenning ontsluiting**

werknummer: **20070**
 tekeningnummer: **PL-02**

Optie 2

Uitgangspunten hofje

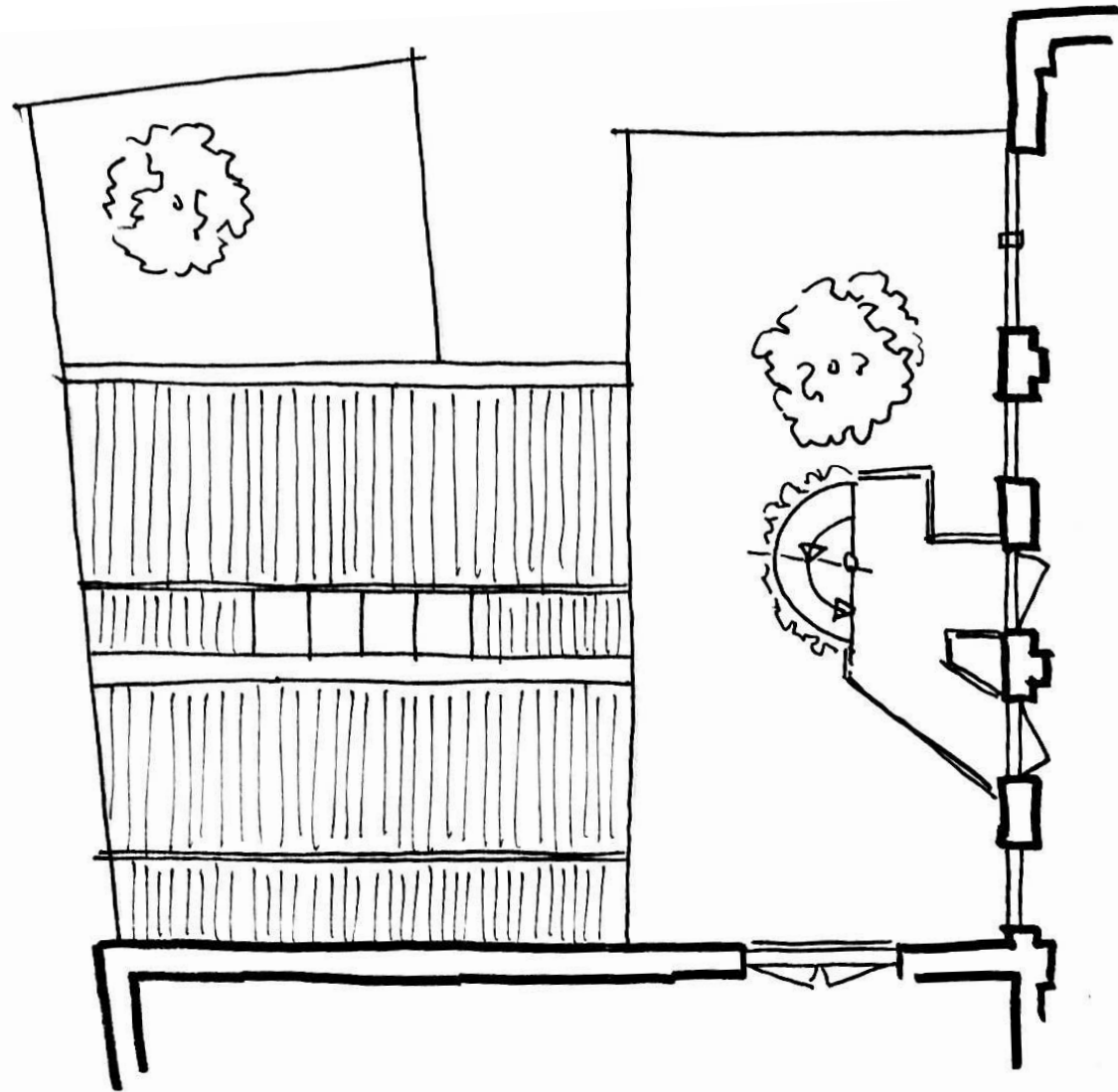
- Binnenplaats aantrekkelijk maken
- Ontsluiting van de appartementen onderzoeken



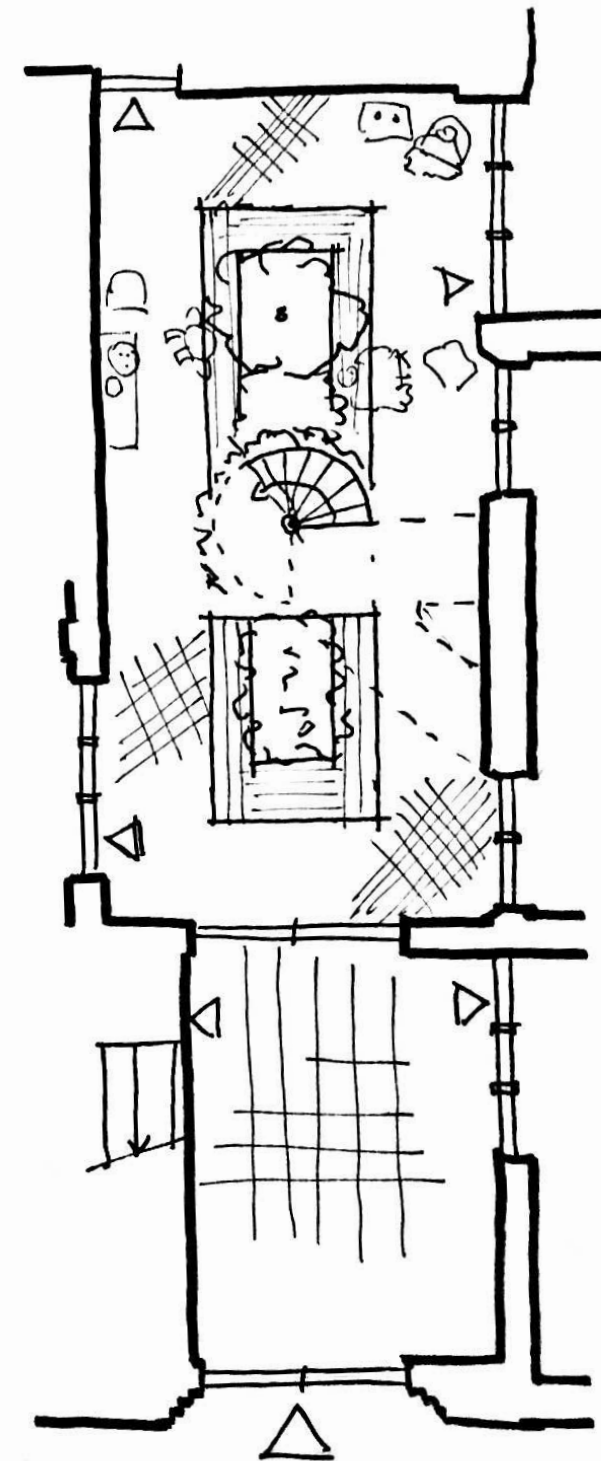
Begane grond

Open spiltrap als bijzonder element in een groen hofje

- meer afstand van de gevel voor nog meer licht in de woningen
- bijzonder opvallend element
- meer open ruimte bij entrees op begane grond



1e verdieping



Begane grond

Materialisatie binnenplaats

A Materialisatie van de binnenzijde/ patio wordt overal in dezelfde lichte tint uitgevoerd (keimen en stucen).

B De onderzijde/ begane grond wordt in een andere kleur gematerialiseerd (keimen en stucen). Belangrijk is hierbij dat de kleur niet te donker uitvalt, anders kan de patio kleiner aanvoelen.

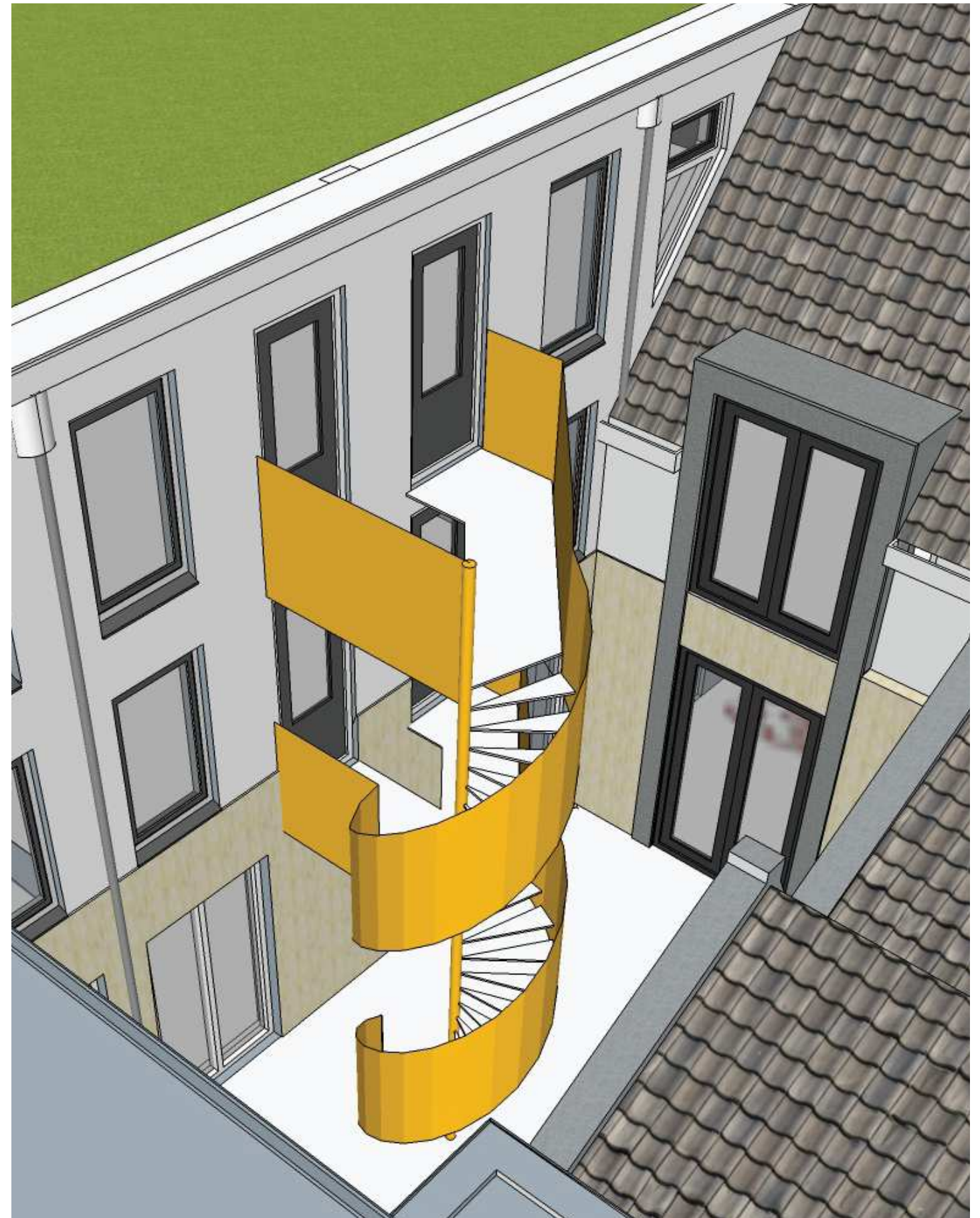
C De begane grond wordt uitgevoerd in een lichte houtsoort de rest van de gevel zal worden afgewerkt in lichte stuc.

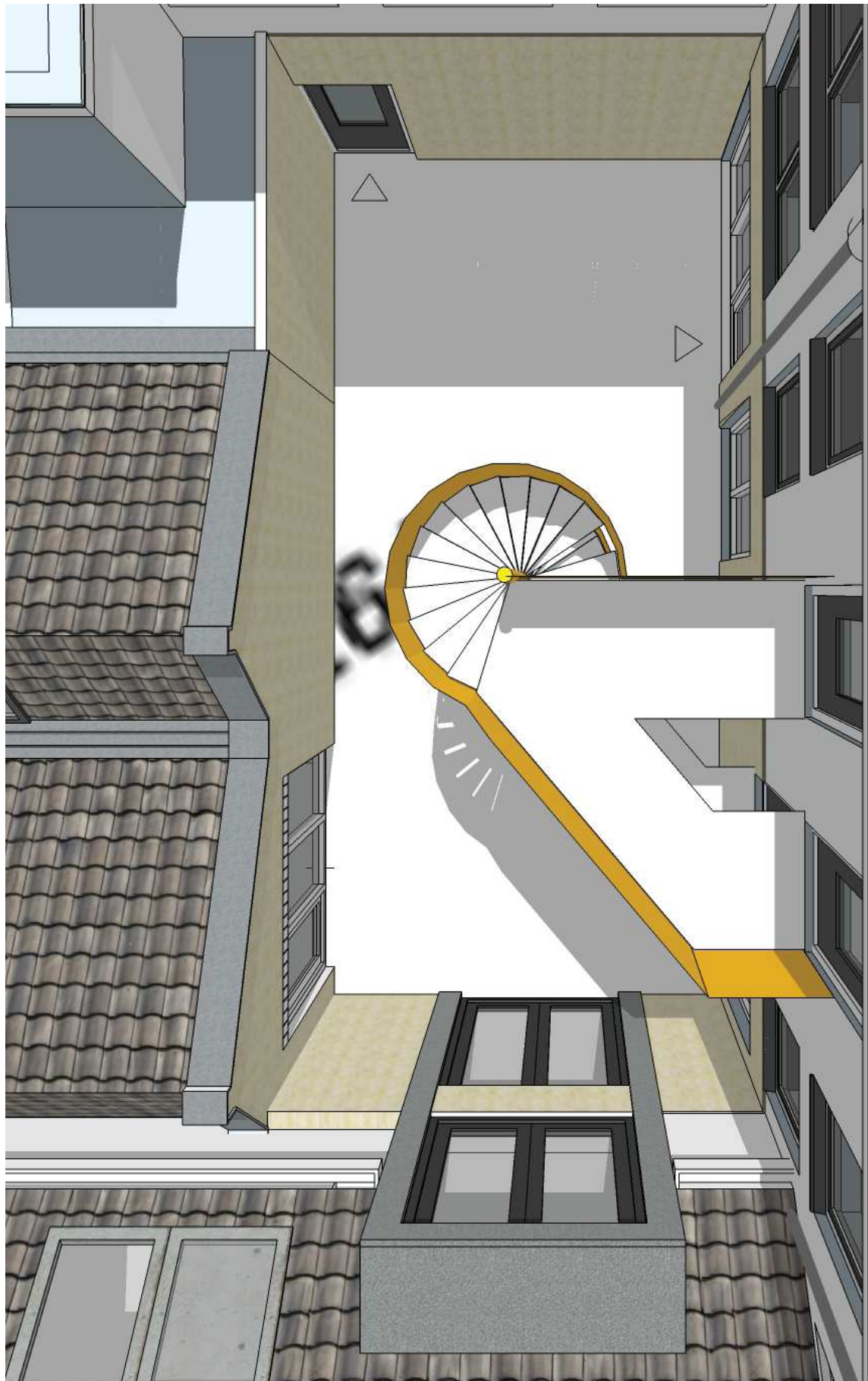
Kleur en materiaal van het trapelement zal afhangen van de gekozen gevelkleur(en).



Optie 1

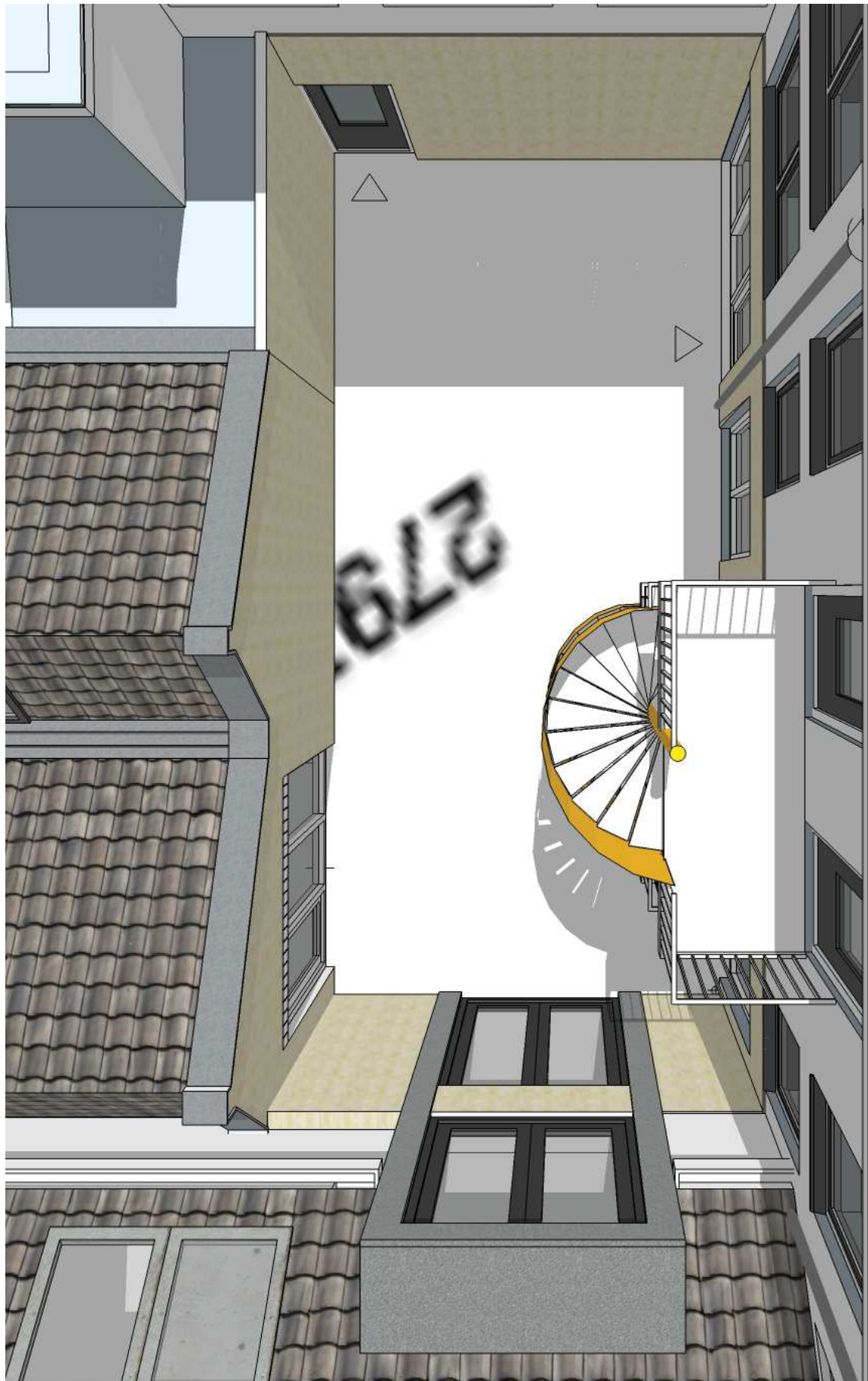
- gehele trappenhuis als bijzonder opvallend element
- element staat centraal in de patio



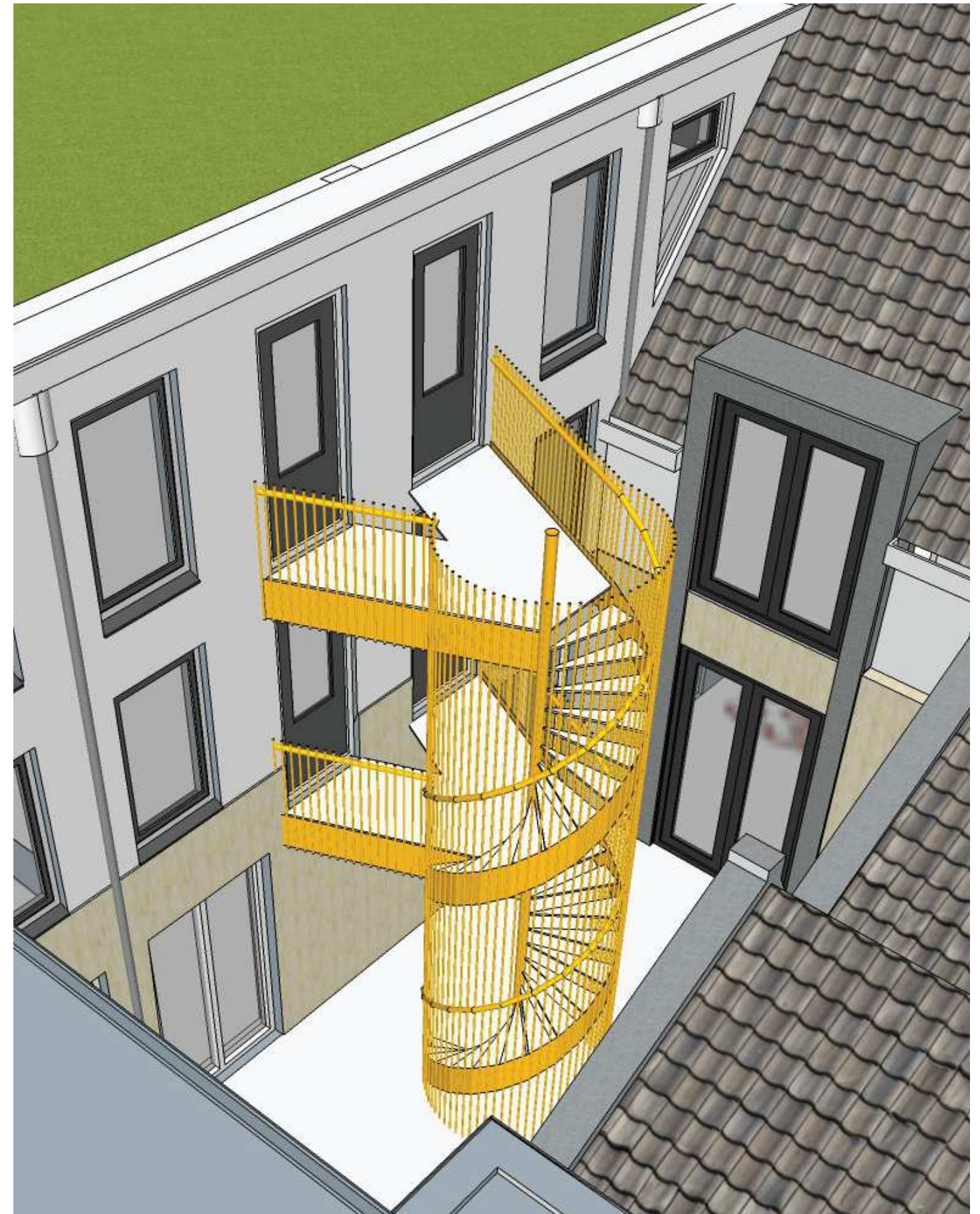


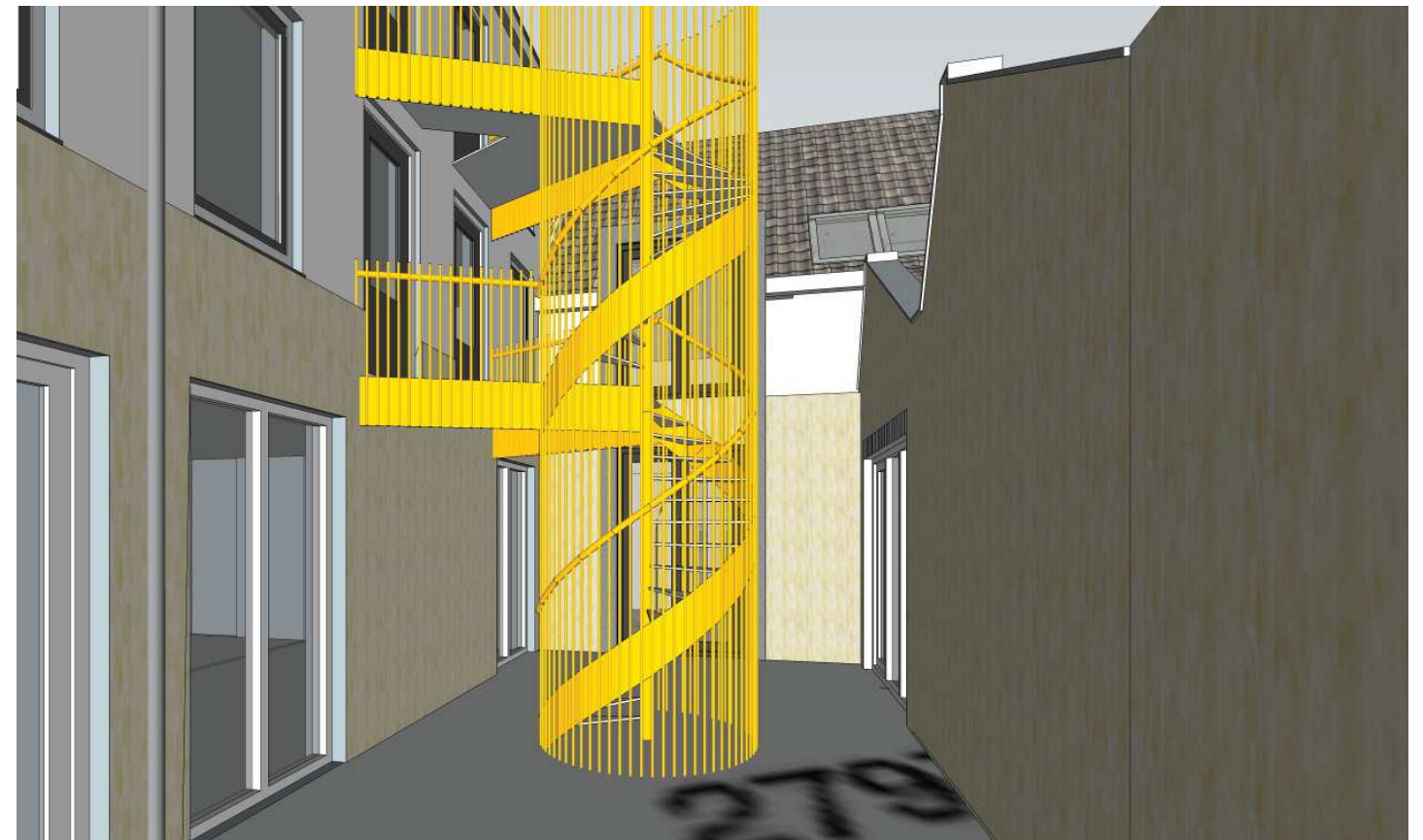
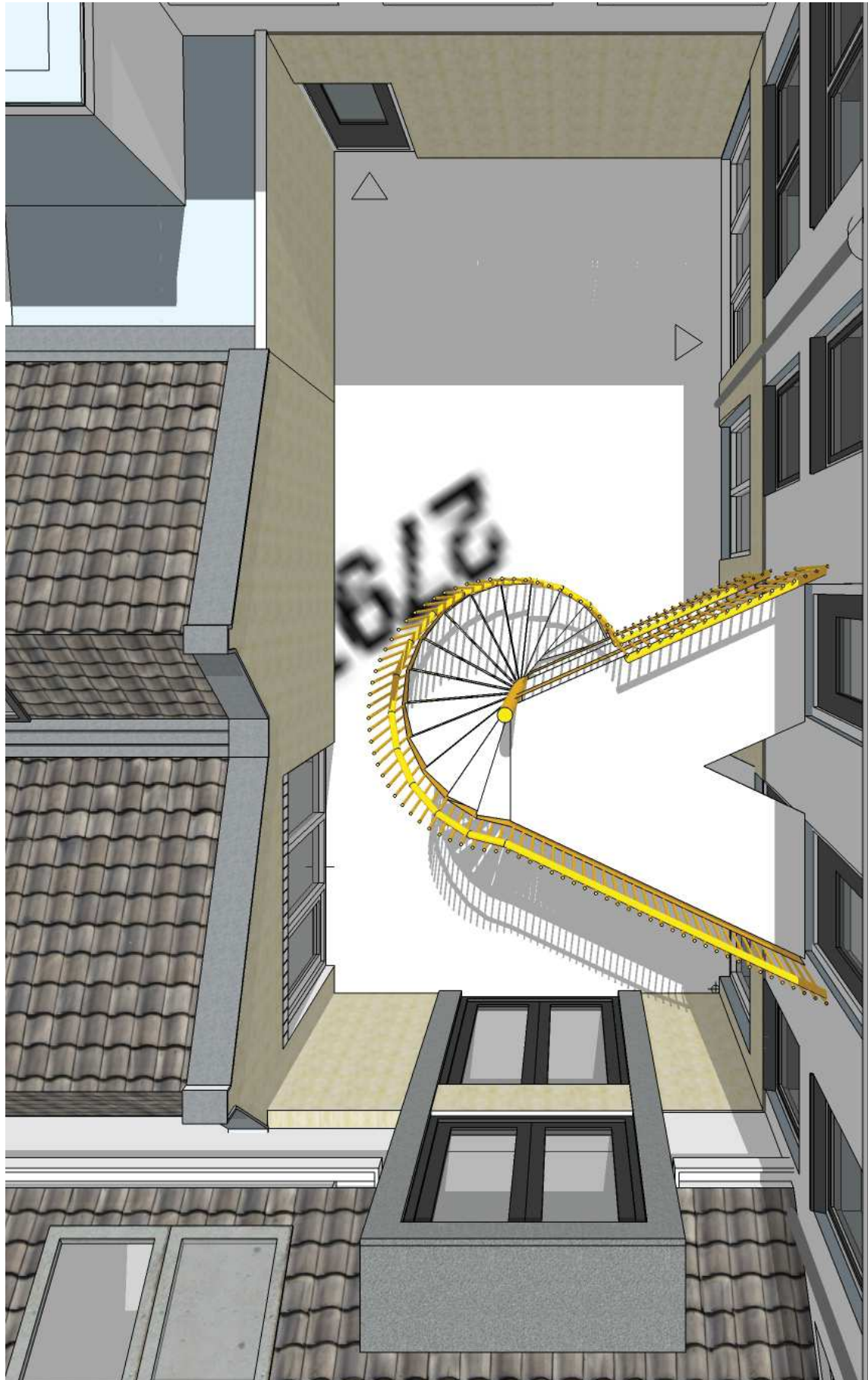
- alleen de trap als bijzonder opvallend element
- element leunt aan 'balkons'
- meer ruimte en licht in de patio



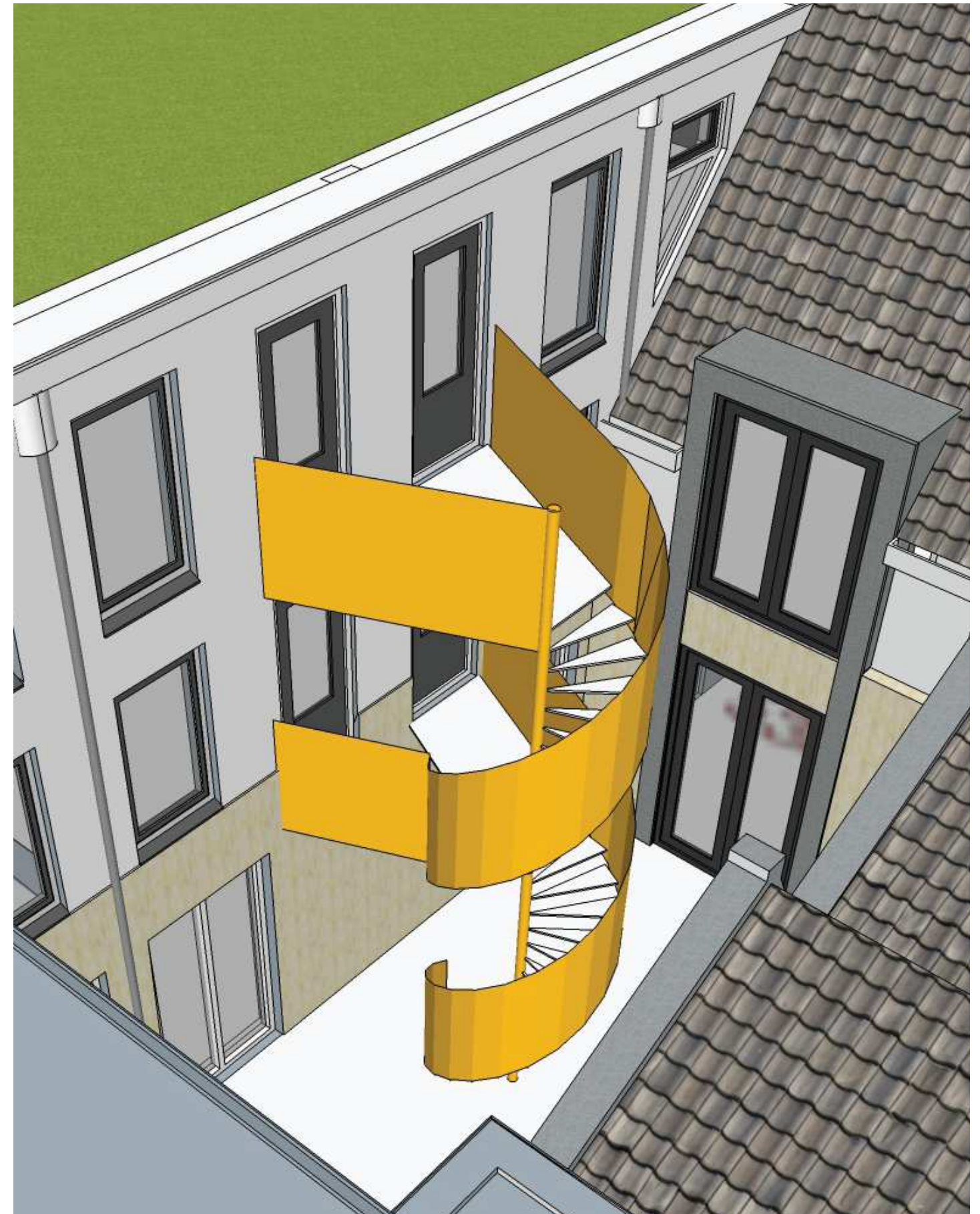


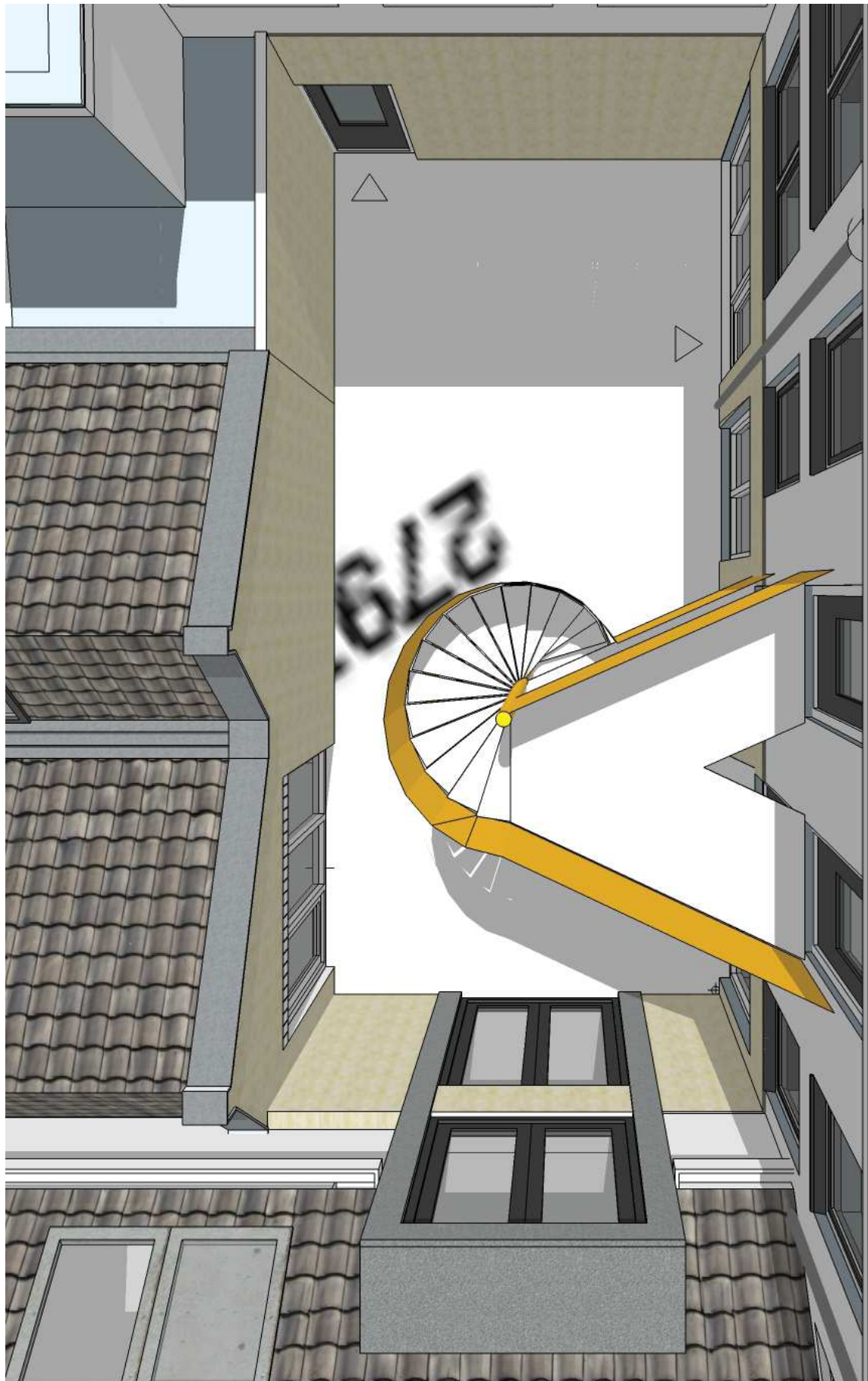
- gehele trappenhuis als bijzonder opvallend element
- element staat centraal in de patio
- V-vormig bordes zorgt voor gelijkwaardige entrees van de woningen
- transparanter door verticale spijlen



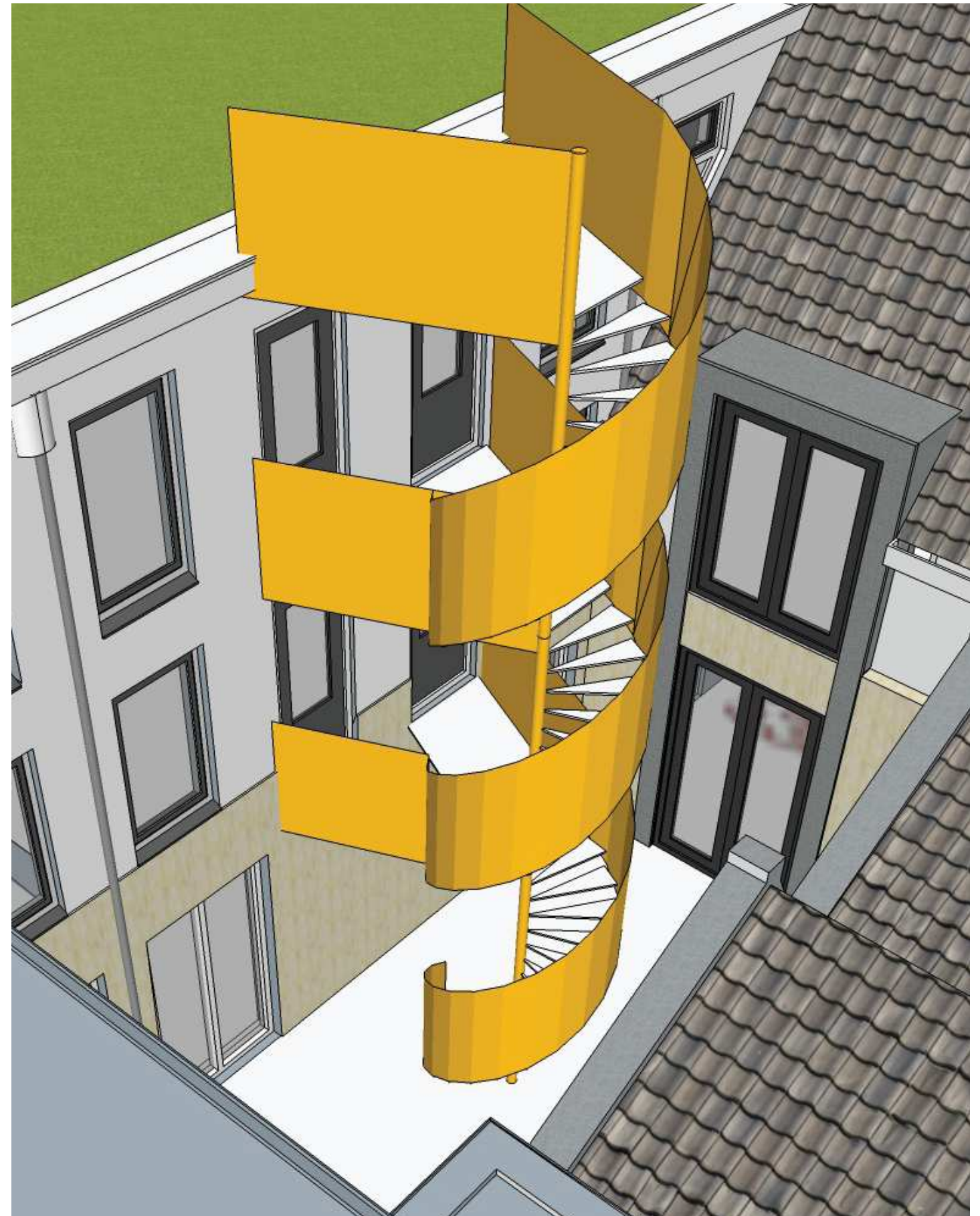


- gehele trappenhuis als bijzonder opvallend element
- element staat centraal in de patio
- V-vormig bordes zorgt voor gelijkwaardige entrees van de woningen





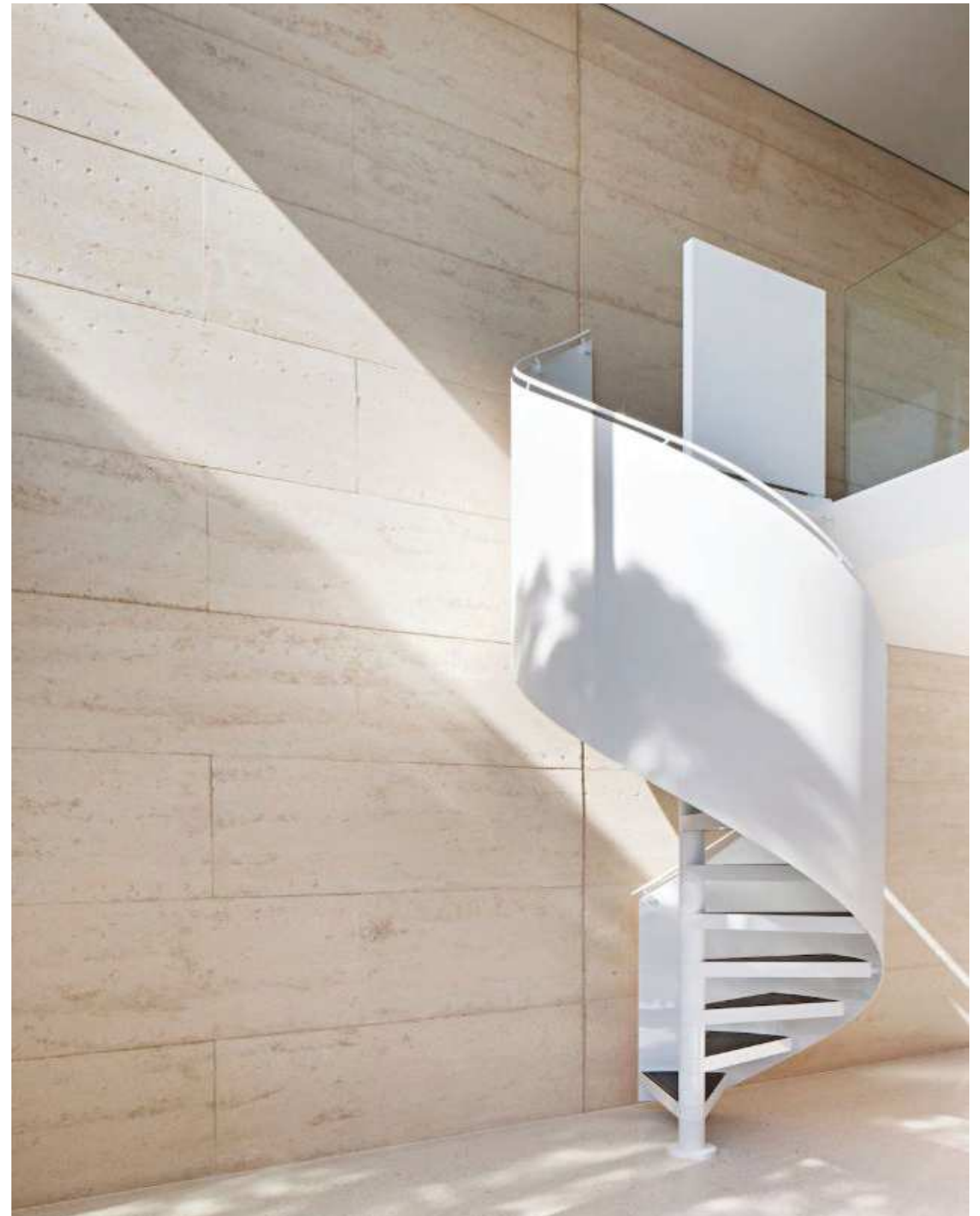
- toegang tot het dakterras
- afstemmen of hierdoor het element niet te aanwezig wordt.



Geometric Juxtapositions - by Hecker Guthrie



Smooth Swirls - by Robson Rak



colofon

Studio TMOJ
Vijverhofstraat 47
3032 SB Rotterdam

Tom Hulsman
Maarten Suykerbuyk
Jaap Sybenga

+ 31 (0) 6 14 20 71 85

info@tmoj.nl
www.tmoj.nl

